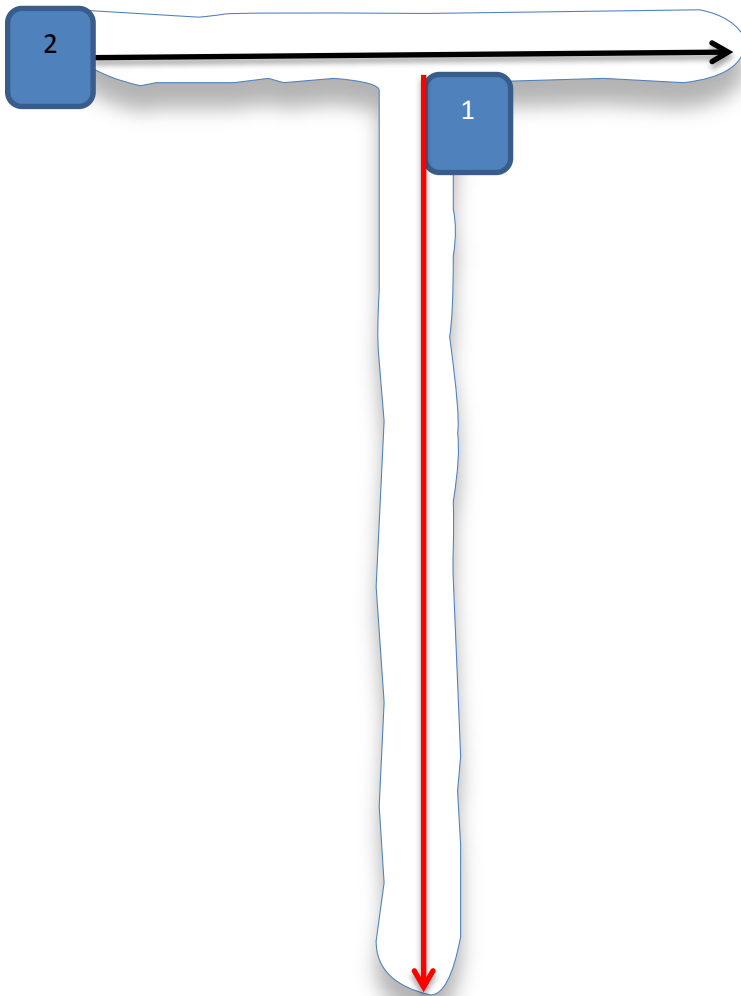
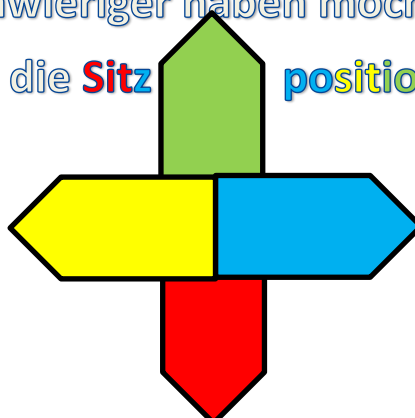


Beruhigen, spüren und erlernen des Buchstabens in der Grundschrift Großes T



Um den Schwierigkeitsgrad zu steigern, ist es wünschenswert die Schreibrichtung zu ändern. So muss das Kind **achtsamer** sein und der Unterrichtsverlauf ist wieder gewährleistet.

Wenn Sie es noch schwieriger haben möchten, ändern Sie einfach die **Sitz** position.



Beispiele

