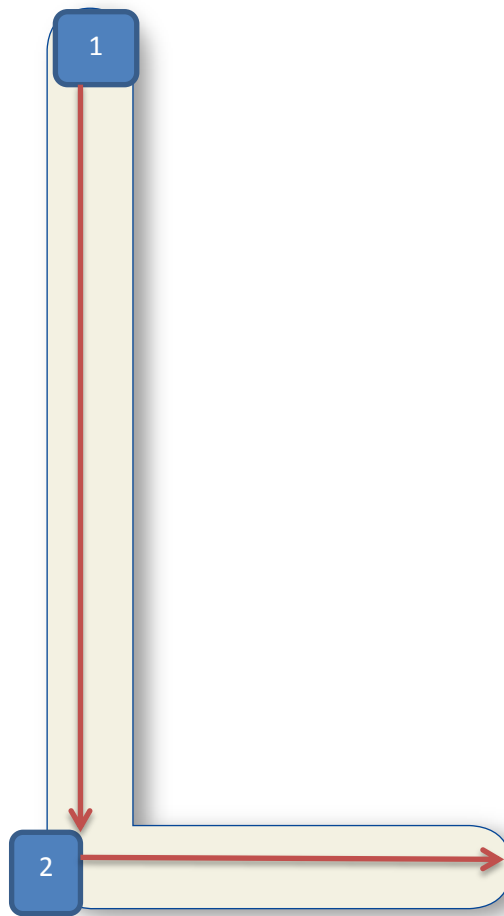


Beruhigen, spüren und erlernen des Druckbuchstabens „Großes L“



Um den Schwierigkeitsgrad zu steigern, ist es wünschenswert die Schreibrichtung zu ändern. So muss das Kind **achtsamer** sein und der Unterrichtsverlauf ist wieder gewährleistet.

Wenn Sie es noch schwieriger haben möchten, ändern Sie einfach

die **Sitz**  **position.**



Beispiele

